



## TOIMIALA ONLINE

Vapaasti saatava aineisto

16.6.2010

1. Tilinpäätöstilastot (Tilastokeskus)
2. PK-yritysbarometri (Suomen Yrittäjät, Finnvera)
3. Työllisyystilastot (Eurostat)
4. Aluekehitys (TEM)

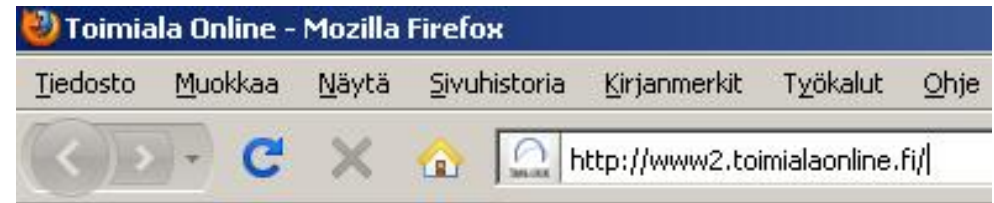
Tietoainestot ovat vapaasti hyödynnettävissä. Tietolähteenä tulee mainita; esim. Toimiala Online / Tilastokeskus / tilinpäätöstilastot. Aineiston myynti kaupallisessa tarkoituksessa on kielletty.



# Miten saan aineiston käyttööni?

## 1. Mene Toimiala Online sivustolle:

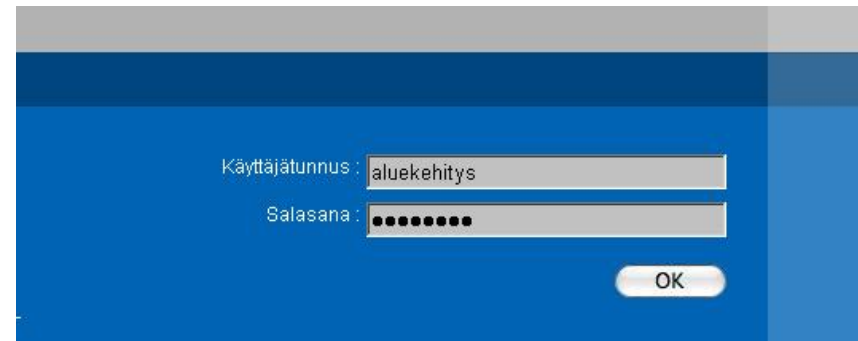
<http://www2.toimialaonline.fi>



## 2. Kirjaudu sisään seuraavilla tunnuksilla

Käyttäjätunnus: **aluekehitys**

Salasana: **tilastot**



[Etusivulle](#)

[Tilastokanta](#)

[Yritysten rakenneindikaattorit](#)

[Tilinpäätöstilastot \(Tilastokeskus\)](#)

[Tilinpäätöstilastot TOL2008](#)

[TEM Toimialapalvelu](#)

[Tilinpäätöstilastot ELY-alueittain](#)

[Suhdanneindikaattorit](#)

[Ennakointitiedot](#)

[Alue- ja kansantalous](#)

[Työllisyys ja työvoima](#)

[TEM Aluekehitys](#)

[Muu aineisto](#)

[Kuvakanta](#)

[Omat haut](#)

Lisätietoja sähköpostitse:

**Käyttöopimukset:**

[Esa Tikkanen](#)

**Käyttöliittymä,päivitykset:**

[Jouko Nieminen](#)

# 1. Tilinpäätöstilastot

- **Tilastokeskuksen tilinpäätöstiedot**
- **Keskeisiä tunnuslukuja**
  - Toiminnan volyyymi
  - Kannattavuus
  - Omavaraisuus
  - Maksuvalmius
- **Myös mikroyritykset / alle 5 henkilöä yritykset**

# Tilinpäätöstilastot

## Esimerkki 1

Muokkaa ja laske

Tallenna



### Tuloslaskelma ja tase prosentteina

	Mediaani	
	2008	
	Kaikki	
	Prosenttia	
	Yritysten lkm jakaumassa	NETTOTULOS
Toimialat yhteensä	120 581	0,5
B Kaivostoiminta ja louhinta	484	6,6
C Teollisuus	11 642	3,4
D Sähkö-, kaasu-, lämpöhuolto, jäähd.	352	0,4
E Vesi-, viem-, jätevesi-, jätehuolto	652	0,9
F Rakentaminen	20 638	3,7
G Tukku- ja vähittäiskauppa; moottorijäät.	23 576	0,0
H Kuljetus ja varastointi	11 407	0,2
I Majoitus- ja ravitsemistoiminta	5 448	-5,8
J Informaatio ja viestintä	4 171	0,9
M Ammatill., tieteell. ja teknin. toim.	15 778	1,4
N Hallinto- ja tukipalvelustoiminta	6 270	-0,4
P Koulutus	279	0,3
Q Terveys- ja sosiaalipalvelut	8 643	2,5
R Taiteet, viihte ja virkistys	2 696	-1,7
S Muu palvelustoiminta	8 548	-3,6

#### Alaviite:

Lähde: Tilastokeskus, yritysten tilinpäätöstietokanta

# Tilinpäätöstilastot

## Esimerkki 2 : Kahvila-ravintola TOL 56102 toiminnan tuloksia v 2008

	Kaikki					
	1000 Eur per yritys			Prosenttia		
	Mediaani	Alakvartiili	Yläkvartiili	Mediaani	Alakvartiili	Yläkvartiili
Yritysten lkm jakaumassa	1 549	774	774	1 549	774	774
Liikevaihto	134,1	64,7	268,5	..	..	..
Liiketoiminnan muut tuotot	0,0	0,0	0,4	..	..	..
<b>LIIKETOIMINNAN TUOTOT YHTEENSÄ</b>	<b>135,5</b>	<b>65,2</b>	<b>272,5</b>	<b>100,0</b>	<b>100,0</b>	<b>100,0</b>
Aine- ja tarvikkeikäyttö	-58,4	-112,0	-26,8	-42,1	-51,7	-33,9
Palkat ja henkilösivukulut	-22,4	-66,9	-3,6	-17,6	-30,0	-5,7
Laskennallinen palkkorjaus	-15,6	-22,2	-2,3	-12,5	-24,7	-2,2
Liiketoiminnan muut kulut	-29,2	-56,0	-15,9	-22,9	-31,2	-15,9
Valmisteverastojen muutos	0,0	0,0	0,0	0,0	0,0	0,0
<b>KÄYTTÖKATE</b>	<b>-1,7</b>	<b>-12,0</b>	<b>13,5</b>	<b>-1,5</b>	<b>-13,9</b>	<b>6,6</b>
Poistot ja arvonalentumiset	-2,6	-7,0	-0,4	-1,7	-4,0	-0,3
<b>LIIKETULOS</b>	<b>-4,9</b>	<b>-15,7</b>	<b>7,8</b>	<b>-4,1</b>	<b>-17,4</b>	<b>3,9</b>
Rahoitustuotot	0,0	0,0	0,1	0,0	0,0	0,0
Rahoituskulut	-0,7	-2,5	0,0	-0,5	-1,5	0,0
Verot	0,0	-2,0	0,0	0,0	-1,5	0,0
<b>NETTOTULOS</b>	<b>-7,1</b>	<b>-18,6</b>	<b>3,9</b>	<b>-6,0</b>	<b>-19,5</b>	<b>1,9</b>
Satunnaiset tuotot ja kulut	0,0	0,0	0,9	0,0	0,0	0,6
<b>KOKONAISTULOS</b>	<b>-5,2</b>	<b>-16,0</b>	<b>5,6</b>	<b>-3,9</b>	<b>-17,0</b>	<b>3,0</b>
<b>TILIKAUDEN TULOS</b>	<b>7,7</b>	<b>-0,2</b>	<b>21,6</b>	<b>5,8</b>	<b>-0,1</b>	<b>15,7</b>
Rahoitustulos	-4,2	-14,4	8,4	-3,5	-16,0	4,2
Rahoitusomaisuus	11,2	3,3	33,7	36,7	14,5	66,5
Vastaavaa yhteensä	38,5	15,4	91,9	100,0	100,0	100,0
Oma pääoma	5,2	-5,9	22,3	18,2	-18,8	58,0
Pitkäaikainen vieras pääoma	5,7	0,0	31,3	20,6	0,0	65,2
Lyhytaikainen vieras pääoma	14,5	4,6	41,7	38,6	17,6	73,3
Vieras pääoma yhteensä	29,8	9,1	77,2	78,4	39,0	115,3
Vastattavaa yhteensä	38,5	15,4	91,9	100,0	100,0	100,0

[Etusivulle](#)

[Tilastokanta](#)

[Yritysten rakenneindikaattorit](#)

[Suhdanneindikaattorit](#)

[Ennakointitiedot](#)

[Pk-yritysbarometri](#)

[PK-yritysbarometri](#)

[Alue- ja kansantalous](#)

[Työllisyys ja työvoima](#)

[TEM Aluekehitys](#)

[Muu aineisto](#)

[Kuvakanta](#)

[Omat haut](#)

Lisätietoja sähköpostitse:

**Käyttö sopimukset:**

[Esa Tikkanen](#)

**Käyttöliittymä, päivitykset:**

[Jouko Nieminen](#)

## 2. PK-yritysbarometri

- **Kaksi kertaa vuodessa Suomen Yrittäjien ja Finnvera Oyj yhteistyössä tekemä kyselytutkimus**
- **Valtakunnallisia ja alueellisia suhdannenäkymiä**
- **Pienten ja keskisuurten yritysten näkemyksiä**

# PK-yritysbarometri

esimerkki

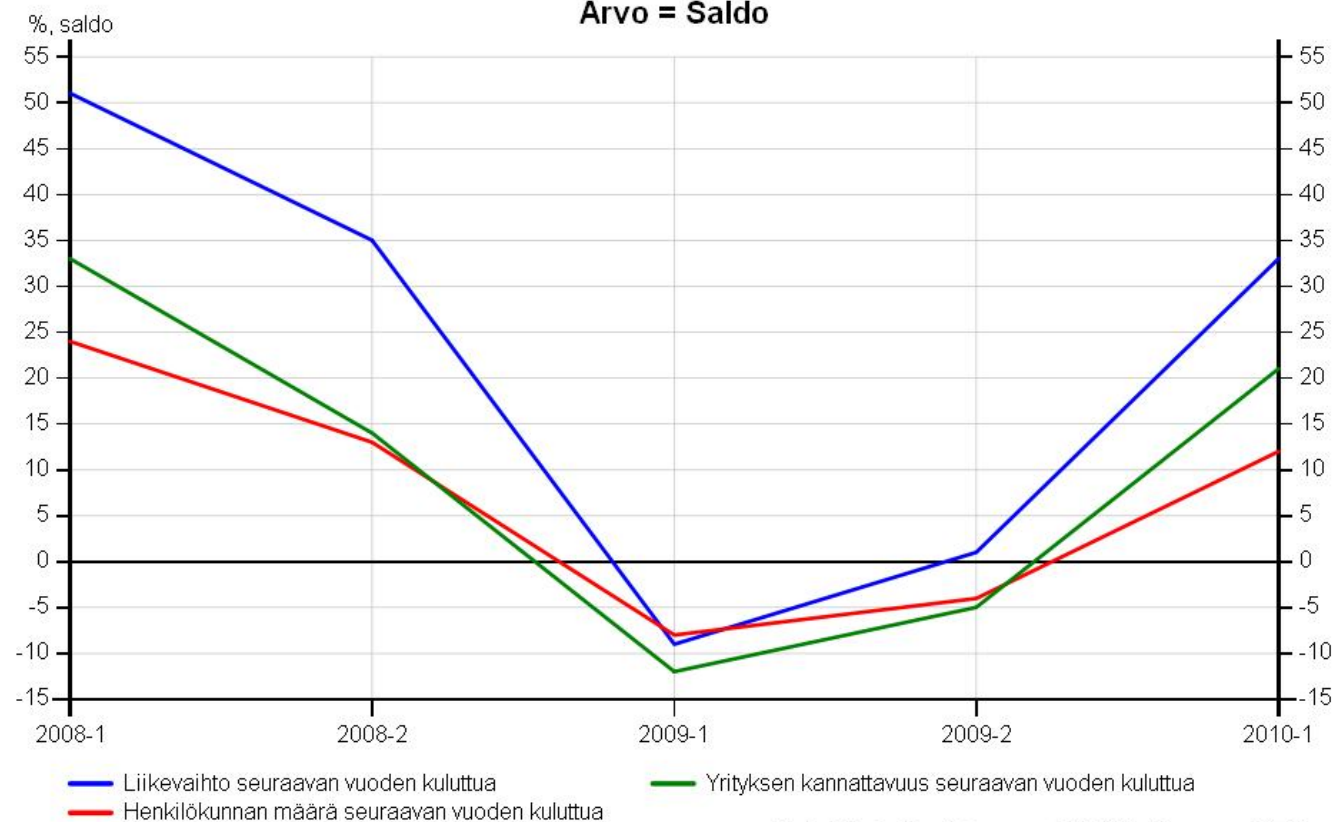


## Pk-yritysbarometri, suhdannenäkymät osa-alueittain

Alue = Koko maa

Toimiala = Kaikki toimialat

Arvo = Saldo



Etusivulle

Tilastokanta

Yritysten rakenneindikaattorit

Suhdanneindikaattorit

Ennakointitiedot

Alue- ja kansantalous

Työllisyys ja työvoima

Eurostatin työllisyystilastot

[Työttömyysaste EU-maittain](#)

TEM Aluekehitys

Muu aineisto

Kuvakanta

Omat haut

Lisätietoja sähköpostitse:

**Käyttö sopimukset:**

Esa Tikkanen

**Käyttöliittymä, päivitykset:**

Jouko Nieminen

# 3. Eurostatin työllisyystilastot

- Kansainvälistä vertailua
- Työttömyysaste EU-maittain
  - myös USA, Japani, Turkki yms.

# Eurostat työllisyystilastot

## esimerkki

Tilastokanta ▶ Työllisyys ja työvoima ▶ Eurostatin työllisyystilastot ▶ Työttömyysaste EU-maittain

- Paluu
- Uusi raja
- Otsikot

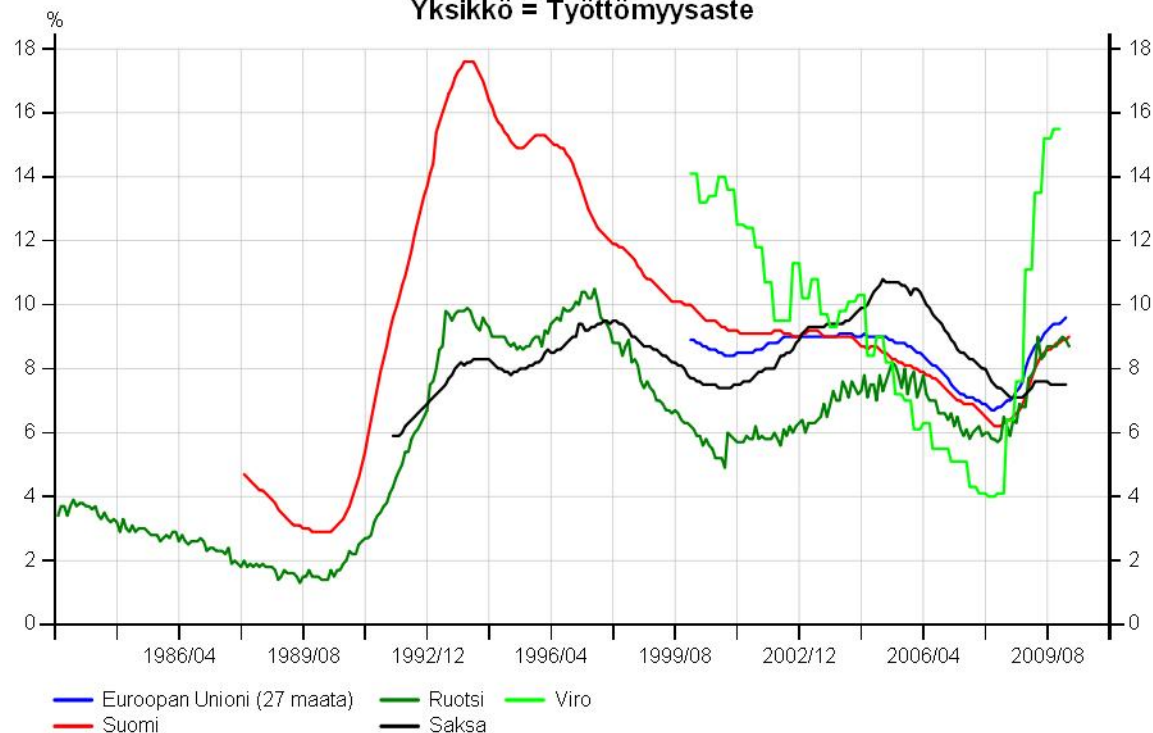


- Näytä luvut
- Y-akseli nolasta
- Lähdetieto pystyyn
- Käännä aineisto
- Poista nollet
- Näytä havainnot

- Perusgrafiikka
- Esitysgrafiikka
- Harmaasävygrafiikka

- Piiriä
- Kopioitava kuva
- Tulosta

**Harmonisoitu työttömyysaste (%) - kuukausiaineisto**  
 Ryhmä = Työttömyys yhteensä (työttömyys ILO:n määritelmän mukainen)  
 Kausitasoitus = Kausitasoitettu sarja  
 Yksikkö = Työttömyysaste



[Etusivulle](#)

[Tilastokanta](#)

[Yritysten rakenneindikaattorit](#)

[Suhdanneindikaattorit](#)

[Ennakointitiedot](#)

[Alue- ja kansantalous](#)

[Työllisyys ja työvoima](#)

[TEM Aluekehitys](#)

[A ALUEIDEN KEHITTÄMISEN RAHOITUS](#)

[B ALUEELLISET KEHITYSARVIOT JA ENNAKOINTI](#)

[C ALUEELLISEN KEHITYKSEN SEURANTA](#)

[Muu aineisto](#)

[Kuvakanta](#)

[Omat haut](#)

Lisätietoja sähköpostitse:

**Käytösopimukset:**

[Esa Tikkanen](#)

**Käyttöliittymä,päivitykset:**

[Jouko Nieminen](#)

## 4. TEM Aluekehitys

- EU rakennerahastot, valtion tulot ja menot maakunnittain, maakuntaohjelmat
- Työvoiman kehitysarvioita
- Väestöennusteet

# TEM Aluekehitys

## esimerkki

Tilastokanta ► TEM Aluekehitys ► B ALUEELLISET KEHITYSARVIOT JA ENNAKOINTI ► B2 Alueelliset väestöennusteet

### Tilasto: Väestöennuste 1975-2030 seutukunnittain

Valitse luokat valintalaatikoista

[Valintalaatikoiden käyttöohje](#)

[Tilaston perustiedot](#) [Alaviite](#)

Seutukunta	Muuttuja	Vuosi
<input checked="" type="checkbox"/> Yhteensä 77 Valittu 3	<input checked="" type="checkbox"/> Yhteensä 20 Valittu 1	<input checked="" type="checkbox"/> Yhteensä 12 Valittu 5
Sydösterbottens kustregions ekon. reg. Tammissaaren seutukunta Tampereen seutukunta Tomiolaakson seutukunta Tunturi-Lapin seutukunta Turun seutukunta Vaasan seutukunta Västra Götalands länns seutukunta	85-% syntyneet kuolleet luonn. kasvu tulo muutto lähtömuutto nettomuutto	2000 2005 2010 2015 2020 2025 2030
Hae <input type="text"/> <input type="checkbox"/> alusta >	Hae <input type="text"/> <input type="checkbox"/> alusta >	Hae <input type="text"/> <input type="checkbox"/> alusta >

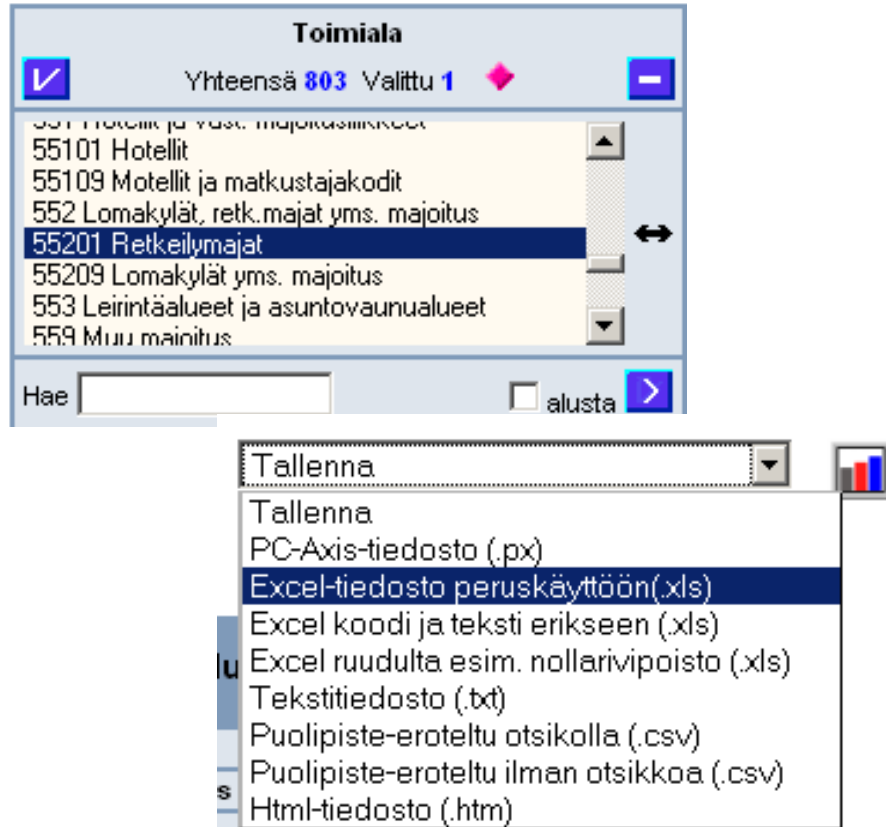
Valittuja rivejä: 3. Valittuja sarakkeita: 5. Valittuja soluja: 15. [Poista kaikki valinnat](#)

Näkymä ruudulla on rajoitettu 2000 riviin ja 120 sarakkeeseen

Hae tilasto

Paluu

# Mahdollisuuksia



- Tietoa voi oman kiinnostuksen mukaan rajata monella tavalla ja hyvin tarkasti
- Tietoa voi tallentaa mm. Excel-  
taulukoiksi ja edelleen käsitellä  
haluamallaan tavalla
- Toimiala Online kykenee verkossa  
piirtämään monenlaisia kaavioita, joita  
voi tallentaa, tulostaa yms. Muita  
ohjelmia ei tarvita!
- **Lisätietoa:**
  - [Toimiala Online käyttöehdot ja ohje](#)
  - [Videosittely](#)



# Vapaasti hyödynnettäviä tilastokuvia verkossa

- Toimiala Online tilastokuvat
- Findikaattori

